

Des perles de sureau

Le sureau est un arbre très commun ; il pousse partout ! Même en ville... Son bois est particulier et il se taille assez facilement. Tu vas te confectionner un véritable bijou avec le bois du sureau.

ATTENTION !

Au cours de cette activité, tu ne dois entrer en contact avec personne d'autre que ceux avec qui tu habites !

Ce que tu vas apprendre

- A reconnaître le sureau
- A comprendre ce qu'est de la moelle
- Un bijou naturel fait par toi a beaucoup plus de valeur qu'un objet en plastique !

Ce que tu vas faire

Étape 1

Trouve un sureau. Pour le reconnaître :



Avec l'ongle, tu vas enlever l'écorce. Avec une allumette (par exemple), tu vas enlever la matière blanche molle qui garnit le centre de la branche : la moelle. Tu vas obtenir des petites perles.

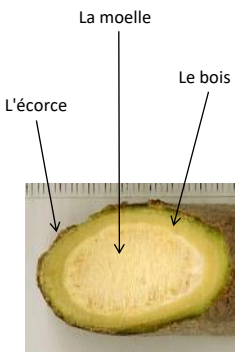
Étape 3

Enfile ces perles sur un lacet ou un morceau de laine. Voici au choix : un collier ou un bracelet de perles de sureau !



Tu auras besoin de :

- un sécateur (pour l'adulte)
- une allumette
- un lacet (de cuir si tu as)



Ce que tu vas retenir...

En ce moment, c'est le printemps : la sève monte dans les arbres en grande quantité. L'écorce du sureau, son bois, sa moelle sont très imprégnés d'eau. La moelle semble une matière particulière pour faire grimper la sève dans les branches. Est-ce pour ça que le sureau est rapide à faire éclore ses bourgeons et à produire ses feuilles ?

Étape 2

Avec l'aide d'un adulte, tu vas te tailler plusieurs petits fragments de branche (de 1 cm environ). Un conseil : choisis un nombre impair : 3, 5 ou 7...



La note de l'accompagnateur

Le sureau n'est pas toxique ! L'enfant peut le manipuler sans danger. Prenez soin d'attirer son attention à l'eau (la sève dite brute) présente en abondance en ce moment dans les tissus végétaux. Insistez sur le terme de moelle. Pourquoi pas : allez voir (sans abuser) sur d'autres arbres si le bois contient autant de moelle (en coupant des petits fragments) ! Vous verrez que la moelle est une particularité du sureau !